

- Primer aumento del volumen efectivo luego de dos meses consecutivos de caídas. Desde marzo, todos los meses se operaron, como mínimo, \$1.100 millones y 10.100 cheques. El 99,8% del volumen de junio fue mercado primario.
- El volumen aumentó en ambos segmentos. En Avalados, el plazo de 301 a 360 días explicó toda la suba. El alza de Patrocinados la explicó el mayor volumen de Dulcor S.A., que operó casi todos sus CPD a un plazo de entre 121 y 180 días.
- La tasa de descuento promedio ponderado de Avalados subió por tercer mes consecutivo hasta 21,3%, el mayor valor desde diciembre de 2015. En cambio, la de Patrocinados cayó por segundo mes consecutivo hasta 37,3%.
- El plazo promedio de Avalados (222 días) fue el mayor desde el récord de septiembre de 2015 (256 días).
- Los montos pendientes de vencimiento cayeron tanto para Avalados como para Patrocinados. En Patrocinados se registró el cuarto mes consecutivo de retrocesos.

Volumen negociado

- Total de \$1.231 M, +9% m/m, luego de dos meses consecutivos de bajas.
- Cuarto mes consecutivo con un volumen superior a \$1.100 millones.
- El 99,8% fue mercado primario.
- Acumulado primer semestre: \$5.888 M, más de 2 veces el monto del mismo período de 2015.

Avalados:

- Subió 9% m/m y explicó casi todo el alza del total.
- El volumen cayó en todos los plazos de menos de 240 días, pero el alza en los 2 tramos más largos lo compensó. En particular, el mayor volumen de CPD de entre 301 y 360 días explicó toda la suba.
- Los cheques con plazo de más de 240 días explicaron casi la mitad del volumen.

Patrocinados y Endosados:

- No hubo CPD Endosados ni Patrocinados a menos de 30 o más de 180 días.
- Aumentó 29% m/m. La suba se explicó, en su totalidad, por el alza del 58% en el monto de CPD de Dulcor. Los montos de las otras tres Patrocinantes que negociaron sus CPD en junio cayeron contra mayo.
- Casi el 90% de lo operado, fue en el tramo de 121 a 180 días.

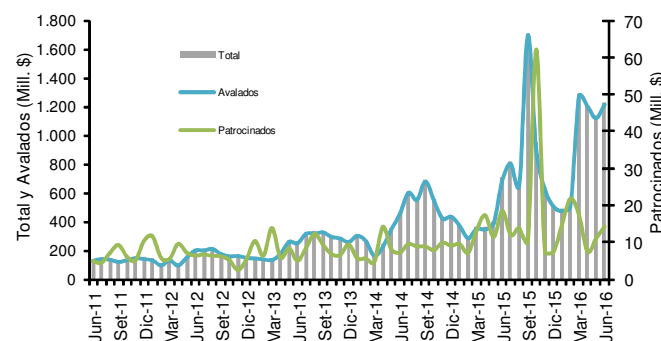
Tasas de interés

Avalados

- Tasa promedio simple: 21%. Inició el mes en 16% y lo finalizó en 19,8%.
- Promedio ponderado¹: 21,3%, +207 pbs m/m. Tercer suba consecutiva y el incremento mensual más alto desde diciembre de 2015.
- Rango de tasas operadas: 4,5% a 30% vs. 3% a 30% en mayo.

Volumen Negociado en CPD (Millones de \$) – Junio 2016

Jun-16 Mill. \$	Avalados				Patrocinados				
	Variación m/m	a/a	Acum. (Mill. \$)	Var. Del Acum.	Jun-16 (Mill. \$)	Variación m/m	a/a	Acum. (Mill. \$)	Var. Del Acum.
1217	9%	77%	5.802	137%	14	29%	-23%	86,2	12%

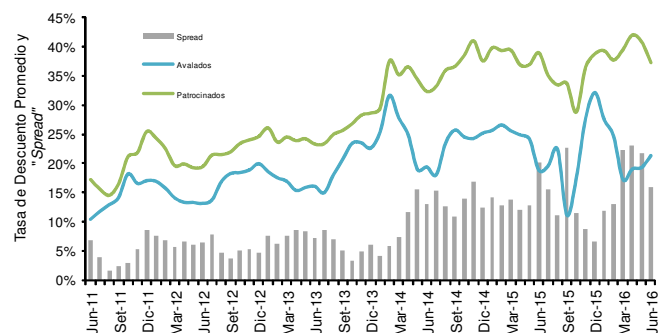


Volumen Efectivo por plazo (Millones de \$)

Jun-16	Hasta 30	31 a 60	61 a 90	91 a 120	121 a 180	181 a 240	241 a 300	301 a 360	TOTAL
Avalados	61,3	91,4	103,9	80,5	175,5	121,2	110,4	473,5	1.217
Var. m/m	-18%	-11%	-10%	-3%	-4%	-27%	28%	53%	9%
Patrocinados y Endosados		0,29		1,4	12,5				14,1
Var. m/m		-11%		-35%	61%				29%
TOTAL	61,3	91,6	103,9	81,8	187,9	121,2	110,4	473,5	1.231
Var. m/m	-18%	-11%	-11%	-4%	-1%	-27%	28%	53%	9%

Tasas de Interés promedio ponderado (por monto)

Mes	Avalados				Patrocinados			
	Tasa	m/m	a/a	Dic-15	Tasa	m/m	a/a	Dic-15
Jun-16	21,3%	207 pbs	253 pbs	-1088 pbs	37,3%	-359 pbs	-170 pbs	-150 pbs



Segmento	Periodo	Rango de Tasas Operadas		
		Mínima	Prom. Pond.	Máxima
Avalados	Jun-16	4,5%	21,3%	30,0%
	May-16	3,0%	19,3%	30,0%
Patrocinados	Jun-16	35,6%	37,3%	42,0%
	May-16	39,0%	40,9%	43,0%

¹ Promedio ponderado por monto nominal de cada CPD.

NEGOCIACIÓN DE CHEQUES DE PAGO DIFERIDO JUNIO 2016



- Las tasas promedio ponderado subieron en todos los plazos. El mayor aumento se dio en el plazo de 181 a 240 días, destacándose también las alzas en los dos tramos más cortos: menos de 30 días y de 31 a 60 días.
- El diferencial de tasa entre la de mayor y menor plazo fue de 142 pbs, el menor valor desde junio de 2015 (91 pbs).
- No obstante, todas las tasas fueron menores al valor de diciembre de 2015.

Patrocinados:

- Promedio ponderado: 37,3%, 359 pbs menos que en mayo. Segunda reducción consecutiva.
- Rango de tasas operadas: 35,6% a 42%, contra 39% a 43% en mayo.
- También se observó que las tasas de los plazos operados fueron inferiores a las de diciembre de 2015.

Plazo de los CPD

- Promedio de 221 días para el total. Aunque es el mayor valor desde el récord de septiembre de 2015 (255 días), se ubicó por debajo del plazo de junio de 2015 (223 días).
- Avalados: 222 días, también el mayor valor desde septiembre de 2015 (256 días).
- Patrocinados: 138 días. Tercer mes consecutivo de aumento.

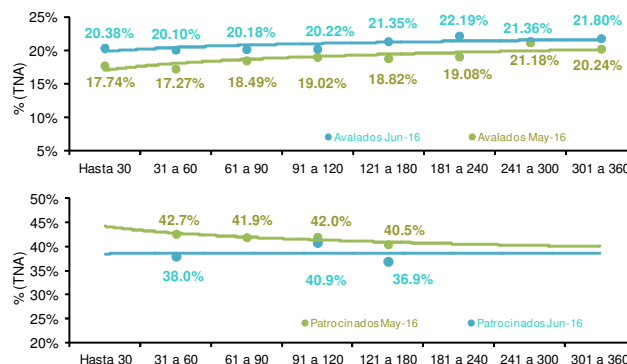
Cantidad negociada

- 10.172 cheques, -0,6% m/m. Tercer mes consecutivo con caída en la cantidad de cheques negociados.
- No obstante, desde marzo se operaron siempre más de 10.100 cheques por mes.
- La caída mensual la explicó en su totalidad el segmento Avalado, que retrocedió 1,25%.
- Acumulado 1° semestre: 53.589 CPD, +61% a/a.

Montos pendientes de vencimiento

- Avalados: \$6.757 M. Aumentó contra mayo pero fue 2% inferior al récord de abril.
- Patrocinados: \$55 M. Cuarto mes de caída y menos de la mitad del récord de febrero (\$108 M)

Tasa de Interés Promedio de CPD por tipo y plazo

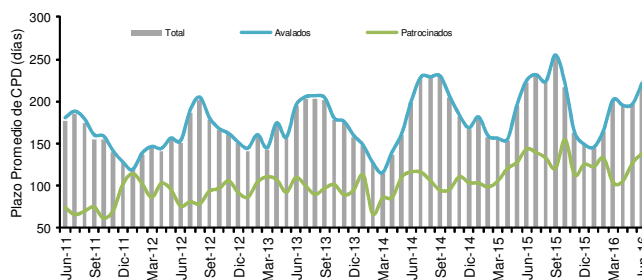


SEGMENTO	PLAZO (días)								TOTAL
	Hasta 30	31 a 60	61 a 90	91 a 120	121 a 180	181 a 240	241 a 300	301 a 360	
Avalados	20,4%	20,1%	20,2%	20,2%	21,3%	22,2%	21,4%	21,8%	21,3%
m/m (pbs)	264	283	168	121	253	311	18	156	207
a/a (pbs)	229	202	187	179	278	290	191	280	253
Dic-15 (pbs)	-871	-905	-1.063	-1.054	-1.085	-1.231	-1.339	-1.477	-1.088
Patrocinados	s/o	38,0%	s/o	40,3%	36,9%	s/o	s/o	s/o	37,3%
m/m (pbs)	n/a	-466	-	-117	-353	n/a	n/a	n/a	-359
y/y (pbs)	n/a	1.993	n/a	2.242	1.837	n/a	n/a	n/a	-170
Dic-15 (pbs)	n/a	-300	n/a	-106	-69	n/a	n/a	n/a	-150

s/o: sin operaciones n/a: no aplicable

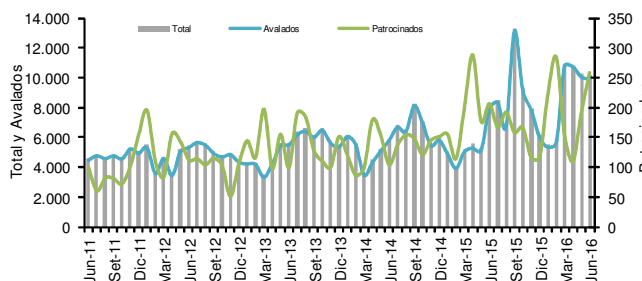
Plazo Promedio de los CPD

Mes	Avalados			Patrocinados			
	Plazo	m/m	a/a	Plazo	m/m	a/a	
Jun-16	222 días	25 días	-3 días	72 días	138 días	12 días	-5 días



Cantidad de CPD negociados

Mes	Avalados				Patrocinados			
	Cantidad	m/m	a/a	Acum.	Cantidad	m/m	a/a	Acum.
Jun-16	9.913	-1,3%	26%	63%	259	36%	25%	7%



Stock de CPD pendiente de vencimiento por segmento

Mes	Avalados				Patrocinados			
	Stock (Mill. \$)	Var. m/m	Var a/a	Var. c/ Máximo	Stock (Mill. \$)	Var. m/m	Var a/a	Var. c/ Máximo
Jun-16	6.757	0,7%	120%	-2%	55	-14%	-6%	-53%

ANEXO

Ranking de Negociación de CPD Avalados – Año 2016

Denominación	Código	Ene-16	Feb-16	Mar-16	Abr-16	May-16	Jun-16	TOTAL 2016		Var. Anual Acum.
								En \$	% del total	
Garantizar S.G.R.	GARA	90.670.085	88.814.867	202.968.828	214.830.876	189.337.900	191.393.062	978.015.619	16,86%	98,8%
Acindar PyMEs S.G.R.	ACPY	55.411.026	69.533.939	180.528.180	141.343.345	169.836.981	149.773.454	766.426.926	13,21%	197,8%
Los Grobo S.G.R.	LGRO	61.458.353	74.545.779	92.767.814	214.776.709	119.542.778	158.609.358	721.700.790	12,44%	191,9%
Don Mario S.G.R.	DOMA	50.393.505	48.709.132	142.239.209	107.549.054	83.816.381	109.347.060	542.054.343	9,34%	26,7%
Intergarantías S.G.R.	INGA	32.205.148	46.279.520	123.476.719	91.580.382	108.817.068	85.553.841	487.912.677	8,41%	168,2%
Aval Federal S.G.R.	FEDE	52.238.814	49.901.095	100.184.967	46.038.385	63.462.700	58.228.498	370.054.460	6,38%	51,5%
BLD Avalués S.G.R.	BLDA	8.487.246	11.446.613	81.609.969	104.551.223	43.185.561	39.794.558	289.075.170	4,98%	1467,5%
Cardinal S.G.R.	SGRC	21.101.735	30.822.402	58.280.001	39.831.321	47.346.854	33.614.401	230.996.715	3,98%	105,8%
Argenpymes SGR	ARPY	8.751.140	11.659.195	59.979.545	38.704.548	51.358.121	30.806.052	201.258.601	3,47%	-
Aval Rural S.G.R.	AVRU	3.867.414	3.775.624	79.467.328	34.746.438	19.269.064	52.777.784	193.903.652	3,34%	728,3%
Agroaval S.G.R.	AGAV	23.490.402	11.011.264	4.267.584	13.775.150	30.286.619	102.521.741	185.352.761	3,19%	45,5%
Garantía de Valores S.G.R.	GAVA	16.318.470	17.023.311	28.725.575	40.200.025	25.512.380	25.943.006	153.722.768	2,65%	149,0%
Affidavit S.G.R.	AFFI	8.719.482	9.850.476	28.323.362	22.857.168	36.714.282	30.442.166	136.906.936	2,36%	377,4%
Campo Aval S.G.R.	CAMP	2.553.795	1.289.203	19.975.070	15.027.237	14.359.497	13.882.232	67.087.033	1,16%	241,8%
Cuyo Aval S.G.R.	CUAV	4.450.993	2.797.082	4.888.373	2.233.144	7.209.898	42.365.179	63.944.669	1,10%	80,8%
PYME AVAL S.G.R.	PYVL		5.942.705	15.918.734	15.371.525	14.207.002	9.715.421	61.155.386	1,05%	-
Avaluar S.G.R.	AVAL	7.081.271	8.193.406	11.583.525	8.506.240	8.158.505	10.075.821	53.598.767	0,92%	6,9%
Producto Harmony S.G.R.	HARM	3.136.773	627.258	7.970.750	7.600.996	14.961.807	16.000.109	50.297.694	0,87%	108,7%
Avalar S.G.R.	AVLR	683.468	1.237.104	6.654.760	7.929.839	25.884.160	6.838.354	49.227.684	0,85%	-
Americana de Avalués S.G.R.	AMAV	9.273.622	2.703.686	3.700.886	6.584.179	7.279.867	12.140.589	41.682.829	0,72%	64,0%
Confederar Nea S.G.R.	CONE	4.045.662	3.883.666	4.915.986	5.142.738	8.966.728	5.099.634	32.054.414	0,55%	38,3%
FOGABA	FOBA	4.159.831	4.220.586	6.560.684	9.058.598	4.571.135	3.345.003	31.915.837	0,55%	31,6%
Aval Fértil S.G.R.	AVFE	2.469.352	1.429.347	2.500.008	5.295.130	8.463.615	9.058.426	29.215.878	0,50%	-
Aval Ganadero S.G.R.	GANA	1.530.533		122.880	4.270.061	8.464.813	8.299.571	22.687.859	0,39%	-
Integra Pymes S.G.R.	INPY				3.823.685	6.187.944	4.538.932	14.550.561	0,25%	-
Fidus S.G.R.	FIDU	953.861	2.033.176	2.052.498	667.304	1.993.411	2.639.299	10.339.550	0,18%	70,9%
Afianzar S.G.R.	AFIA	1.283.706	153.522	1.261.932	367.414		1.998.219	5.064.793	0,09%	105,7%
Fdo. de Gtía. Público La Rioja S.A.	FLGR	802.727	693.084	1.002.141	703.198		548.866	3.750.015	0,06%	-
Potenciar SGR.	POTE				396.240	1.130.418	1.357.580	2.884.238	0,05%	-
Solidum S.G.R.	SOLI			1.569.341			410.500	1.979.841	0,03%	-50,3%
Vínculos S.G.R.	VINC	419.147		525.239	288.860	282.736	372.832	1.888.815	0,03%	-39,0%
Fdo. Gtía. del Chaco (FOGACH)	FOGA		408.876	202.700		266.875		878.451	0,02%	-
TOTAL (\$)		475.957.562	508.985.917	1.274.224.586	1.204.051.015	1.120.875.100	1.217.491.550	5.801.585.730	100%	137%

Ranking de Negociación de CPD Patrocinados – Año 2016

Denominación	Código	Ene-16	Feb-16	Mar-16	Abr-16	May-16	Jun-16	TOTAL 2016		Var. Anual Acum.
								En \$	% del total	
Dulcor S.A.	DULC	8.465.079	10.821.051	3.357.872	2.869.503	8.005.563	12.676.513	46.195.580	53,6%	17,7%
IECSA S.A.	IESA	3.991.352	9.654.149	5.409.298	2.123.302	186.825		21.364.926	24,8%	-3,6%
Ovoprot Internacional S.A.	OVOP	1.846.085	988.737	2.441.972	2.011.023	2.203.327	1.161.279	10.652.423	12,4%	0,5%
Sociedad Comercial del Plata (Endosante de Cheques Pago Dif)	COPL			5.493.265				5.493.265	6,4%	-
TGLT	TGLT	352.773	242.523	665.932	374.368	568.496	293.781	2.497.872	2,9%	-
TOTAL (\$)		14.655.288	21.706.460	17.368.339	7.378.195	10.964.211	14.131.573	86.204.066	100%	12,3%